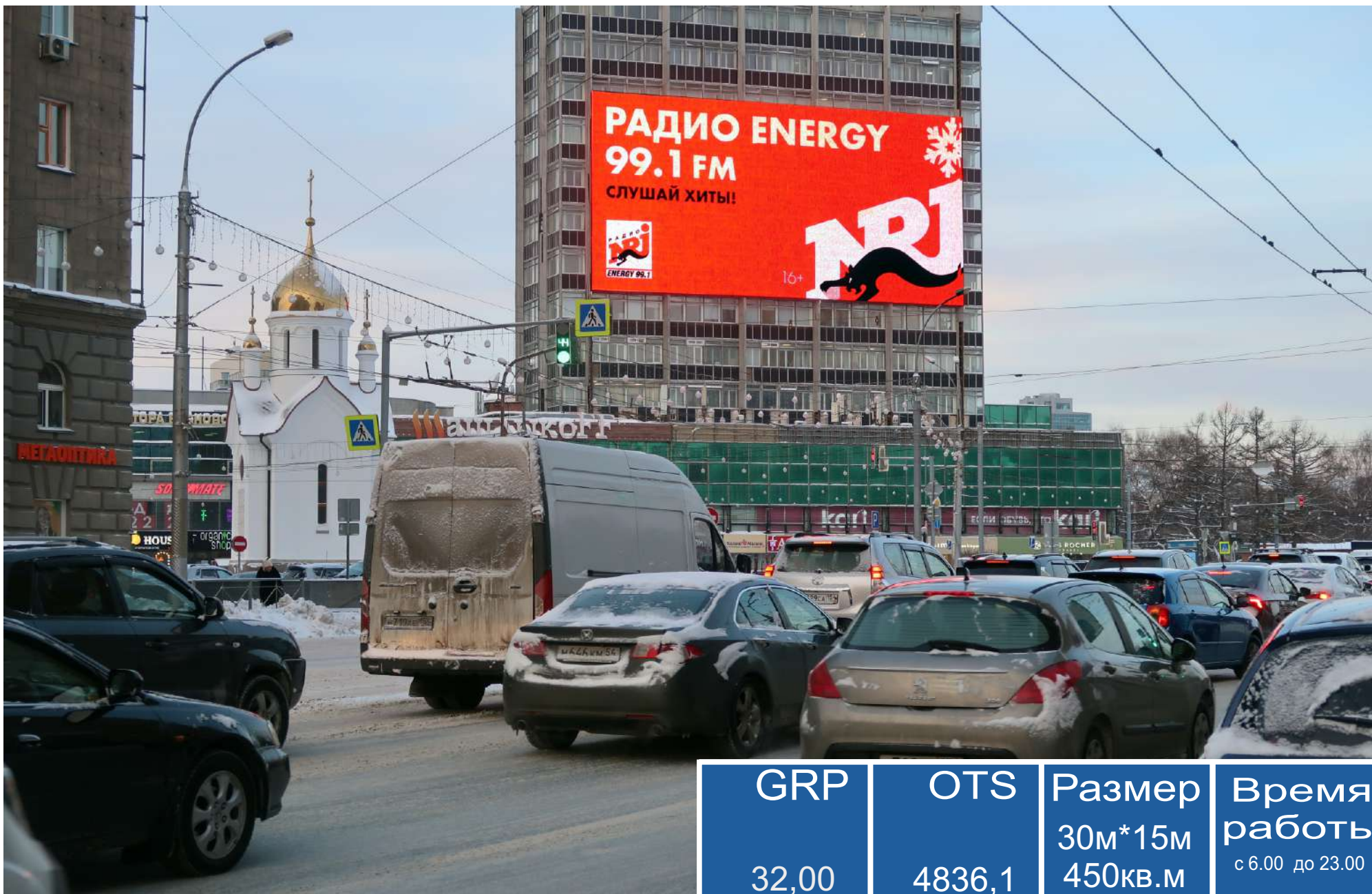


ГРУППА КОМПАНИЙ ГОЛЛИВУД



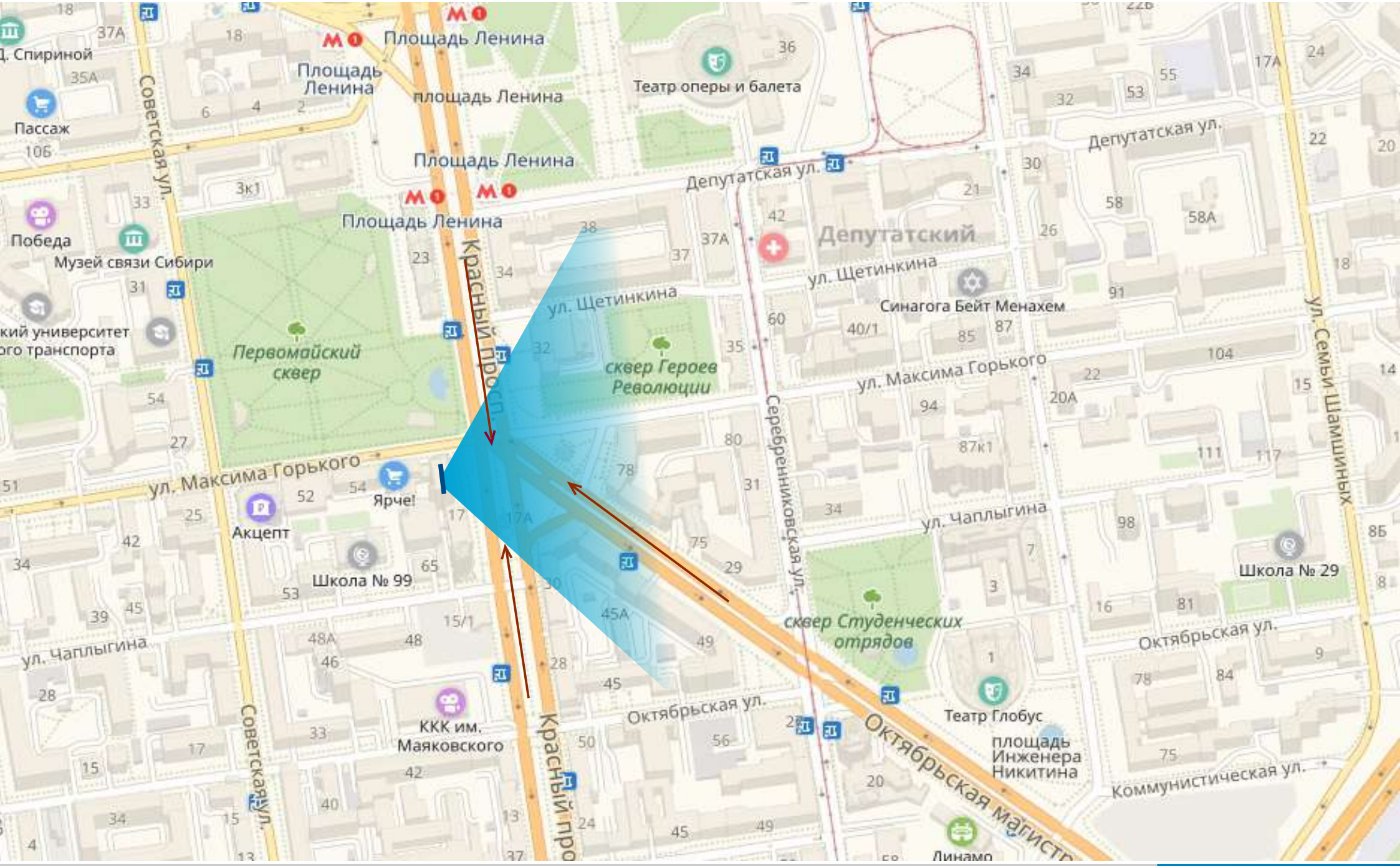
НОВОСИБИРСК



GRP	OTS	Размер	Время работы
32,00	4836,1	30м*15м 450кв.м	с 6.00 до 23.00

Количество выходов ролика в сутки 204

Красный проспект, 17



Красный проспект, 17

ВЫГОДНОЕ РАСПОЛОЖЕНИЕ

Медиафасад расположен на центральной улице г. Новосибирска, напротив Часовни Святого Николая Чудотворца, являющейся центром России. В непосредственной близости находятся Мэрия г.Новосибирска, Новосибирская государственная филармония, Первомайский сквер. Киноконцертный комплекс имени «Маяковского». В самом здании, а так же поблизости расположены крупные магазины известных брендов, представлены многие сетевые кафе и рестораны. Кроме того, в непосредственной близости расположены основные деловые центры города. Это место концентрации высокодоходной аудитории.

ЕДИНСТВЕННЫЙ МЕДИАФАСАД НА ДАННОМ НАПРАВЛЕНИИ

Реальная возможность выделиться на фоне остальных рекламодателей.

ЭФФЕКТИВНОЕ ВОЗДЕЙСТВИЕ

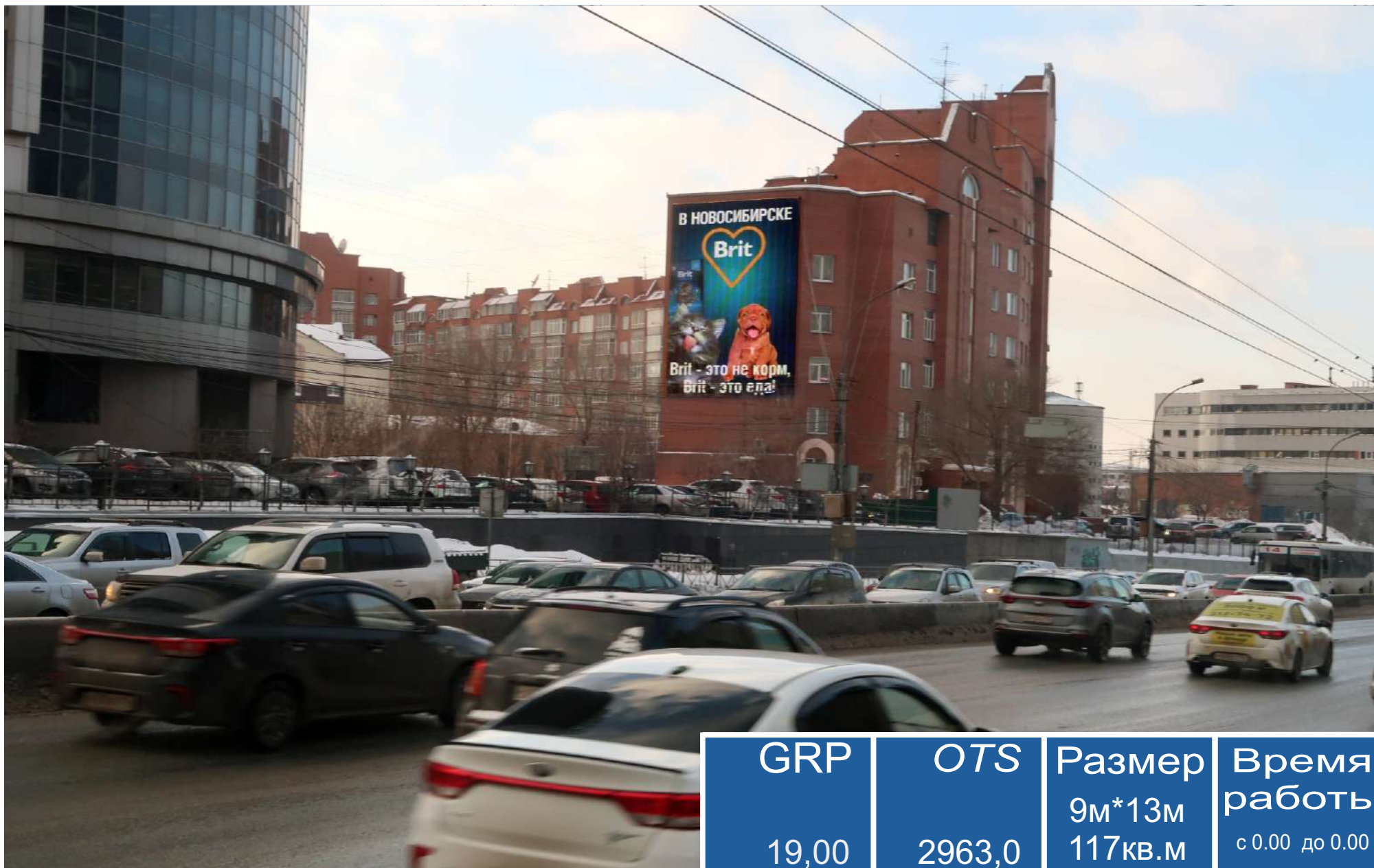
Доказательство лидирующей позиции бренда - очевидный признак солидности фирмы и стремления её к инновациям.

Закрепление имиджа бренда в глазах потребителей, как стабильного в долгосрочной перспективе.

ВОПЛОЩЕНИЕ САМЫХ НЕОБЫЧНЫХ ИДЕЙ В РЕАЛЬНОСТЬ

Возможность креативного подхода к визуализации.

Красный проспект, 17



GRP	OTS	Размер	Время работы
19,00	2963,0	9м*13м 117кв.м	с 0.00 до 0.00

Количество выходов ролика в сутки 288

ул. Депутатская, 2



ул. Депутатская, 2

ВЫГОДНОЕ РАСПОЛОЖЕНИЕ

Объект расположен на въезде на Димитровский мост через реку Обь в Новосибирске, соединяющий 2 берега города.

Рядом расположены знаковые деловые, а так же торговые центры города (БЦ Кобра, Сбербанк России, DOMINA HOTEL NOVOSIBIRSK, отель АЗИМУТ, ТЦ Манхэттен), а так же множество известных ресторанов и кофеен города.

ЕДИНСТВЕННЫЙ МЕДИАФАСАД НА ДАННОМ НАПРАВЛЕНИИ

Реальная возможность выделиться на фоне остальных рекламодателей.

ЭФФЕКТИВНОЕ ВОЗДЕЙСТВИЕ НА ТРАНСПОРТНЫЕ И ПЕШЕХОДНЫЕ ПОТОКИ

Шаговая доступность от станции метро «Площадь Ленина», Мэрии г. Новосибирска, Новосибирской Государственной Филармонии, Первомайского сквера, Киноконцертного комплекса имени «Маяковского» и т.д.

ВОПЛОЩЕНИЕ САМЫХ НЕОБЫЧНЫХ ИДЕЙ В РЕАЛЬНОСТЬ

Возможность креативного подхода к визуализации.

ЭФФЕКТИВНОЕ ВОЗДЕЙСТВИЕ НА КОНЕЧНОГО ПОТРЕБИТЕЛЯ

Притягивает внимание горожан, производит положительный визуальный и психологический эффект, закрепляет имидж бренда в глазах потребителей, как стабильного в долгосрочной перспективе.

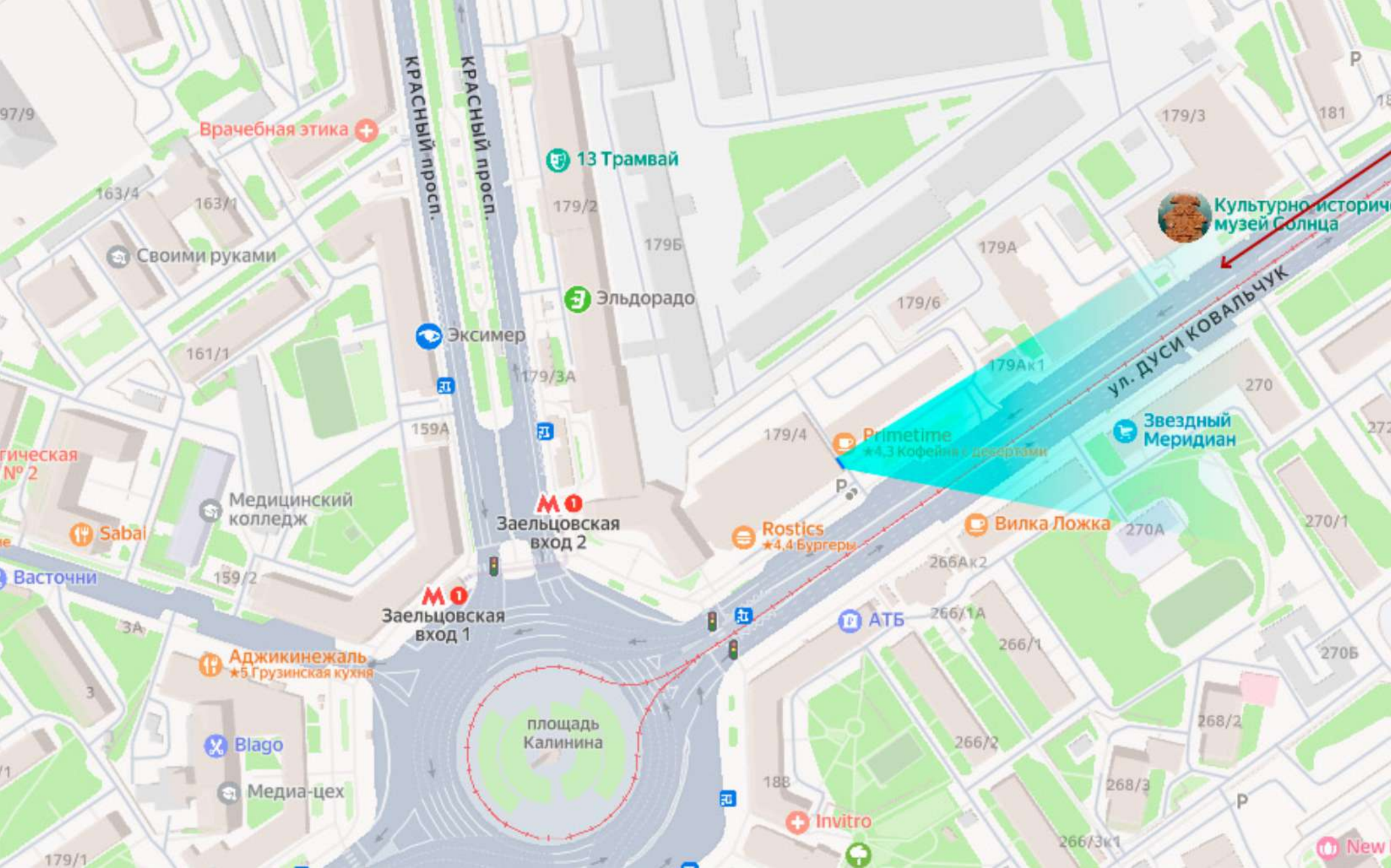
ул. Депутатская, 2



GRP	OTS	Размер	Время работы
34,00	33 830,00	9м*12м 108кв.м	с 0.00 до 0.00

Количество выходов ролика в сутки 288

ул. Дуси Ковальчук, 179/4



ул. Дуси Ковальчук, 179/4

ВЫГОДНОЕ РАСПОЛОЖЕНИЕ

Медиафасад расположен на ТЦ КАЛИНА, который находится на улице с большими транспортными потоками, частыми пробками и хорошим пеший трафиком, по пути следования к самой загруженной площади правобережья Калинина.

ЭФФЕКТИВНОЕ ВОЗДЕЙСТВИЕ НА ТРАНСПОРТНЫЕ И ПЕШЕХОДНЫЕ ПОТОКИ

Площадь Калинина является самым крупным транспортным узлом в городе. На площади находится конечная станция Новосибирского метрополитена - "Заельцовская", остановки общественного городского и междугороднего транспорта.

ЕДИНСТВЕННЫЙ МЕДИАФАСАД НА ДАННОМ НАПРАВЛЕНИИ

Реальная возможность выделиться на фоне остальных рекламодателей

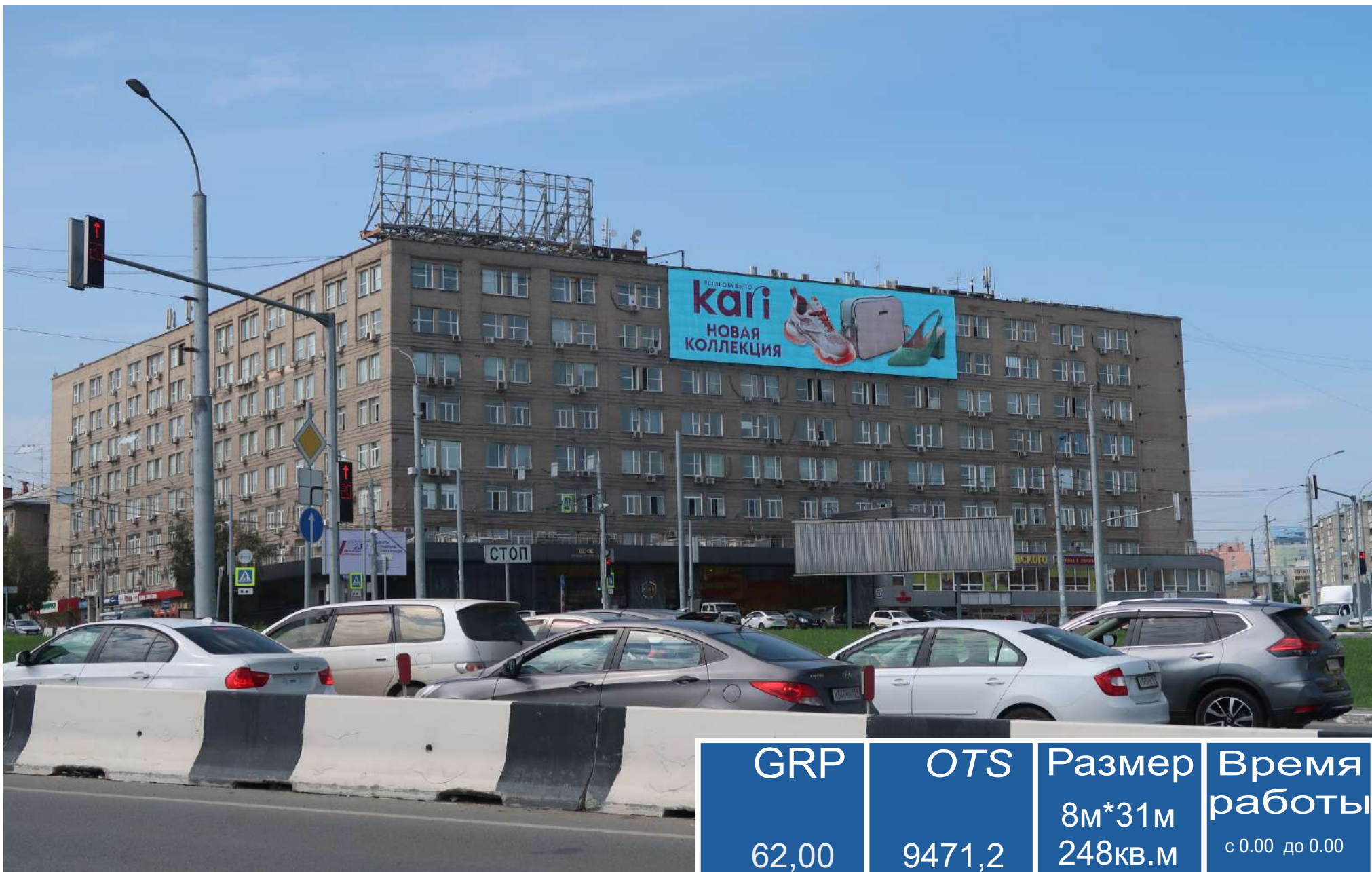
ВОПЛОЩЕНИЕ САМЫХ НЕОБЫЧНЫХ ИДЕЙ В РЕАЛЬНОСТЬ

Возможность креативного подхода к визуализации.

ЭФФЕКТИВНОЕ ВОЗДЕЙСТВИЕ НА КОНЕЧНОГО ПОТРЕБИТЕЛЯ

Притягивает внимание горожан, производит положительный визуальный и психологический эффект, закрепляет имидж бренда в глазах потребителей, как стабильного в долгосрочной перспективе.

ул. Дуси Ковальчук, 179/4



GRP	OTS	Размер	Время работы
62,00	9471,2	8м*31м 248кв.м	с 0.00 до 0.00

Количество выходов ролика в сутки 288

пр. К. Маркса, 57

ВЫГОДНОЕ РАСПОЛОЖЕНИЕ

Расположен на площади Лыщинского, которая по сути, является воротами в Левобережье г. Новосибирска и его визитной карточкой.

ЭФФЕКТИВНОЕ ВОЗДЕЙСТВИЕ НА ТРАНСПОРТНЫЕ И ПЕШЕХОДНЫЕ ПОТОКИ

Въезд на площадь осуществляется с крупнейшего моста, соединяющего левый и правый берег, под названием Коммунальный. Кроме того, с пл. Лыщинского открывается движение на три основные крупнейшие улицы левобережья: проспект Карла Маркса, Немировича-Данченко и Котовского. Все три улицы отличаются высокой деловой и потребительской способностью, с огромным наличием ресторанов, офисных и торговых зданий, а также торговых сетей.

ВОПЛОЩЕНИЕ САМЫХ НЕОБЫЧНЫХ ИДЕЙ В РЕАЛЬНОСТЬ

Возможность креативного подхода к визуализации.

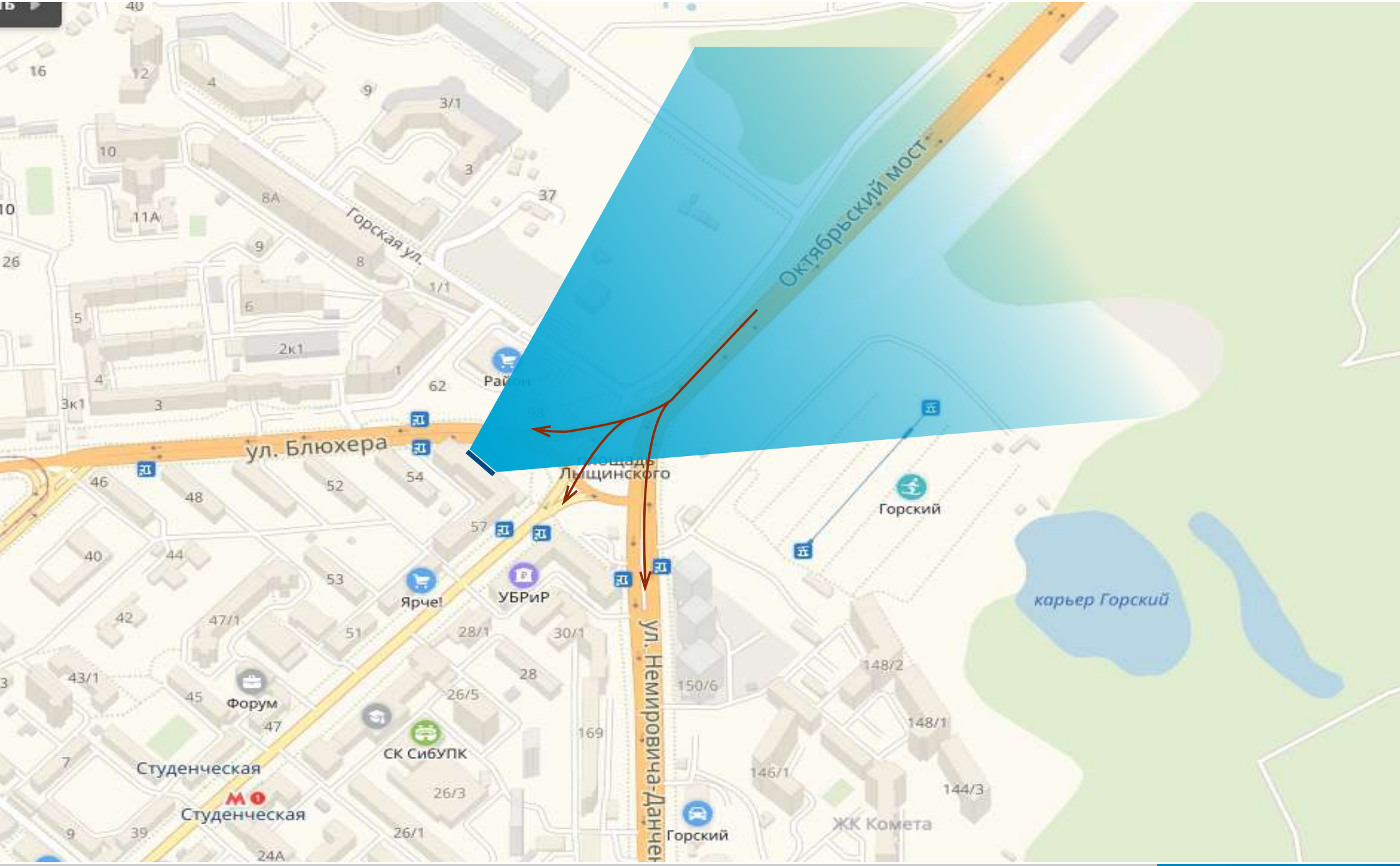
ЭФФЕКТИВНОЕ ВОЗДЕЙСТВИЕ НА КОНЕЧНОГО ПОТРЕБИТЕЛЯ

Коммунальный мост славится очень высоким траффиком с постоянными пробками, т.к. это дорога в Студенческий городок, пл. Маркса, где сосредоточено множество крупных торговых центров: Александровский, Гранит, Фестиваль, ГУМ и т.д.

ОГРОМНЫЙ ТРАФИК ОБЩЕСТВЕННОГО И ЛИЧНОГО ТРАНСПОРТА

Поверхность расположена по пути движения в центр Левобережья.

пр. К. Маркса, 57



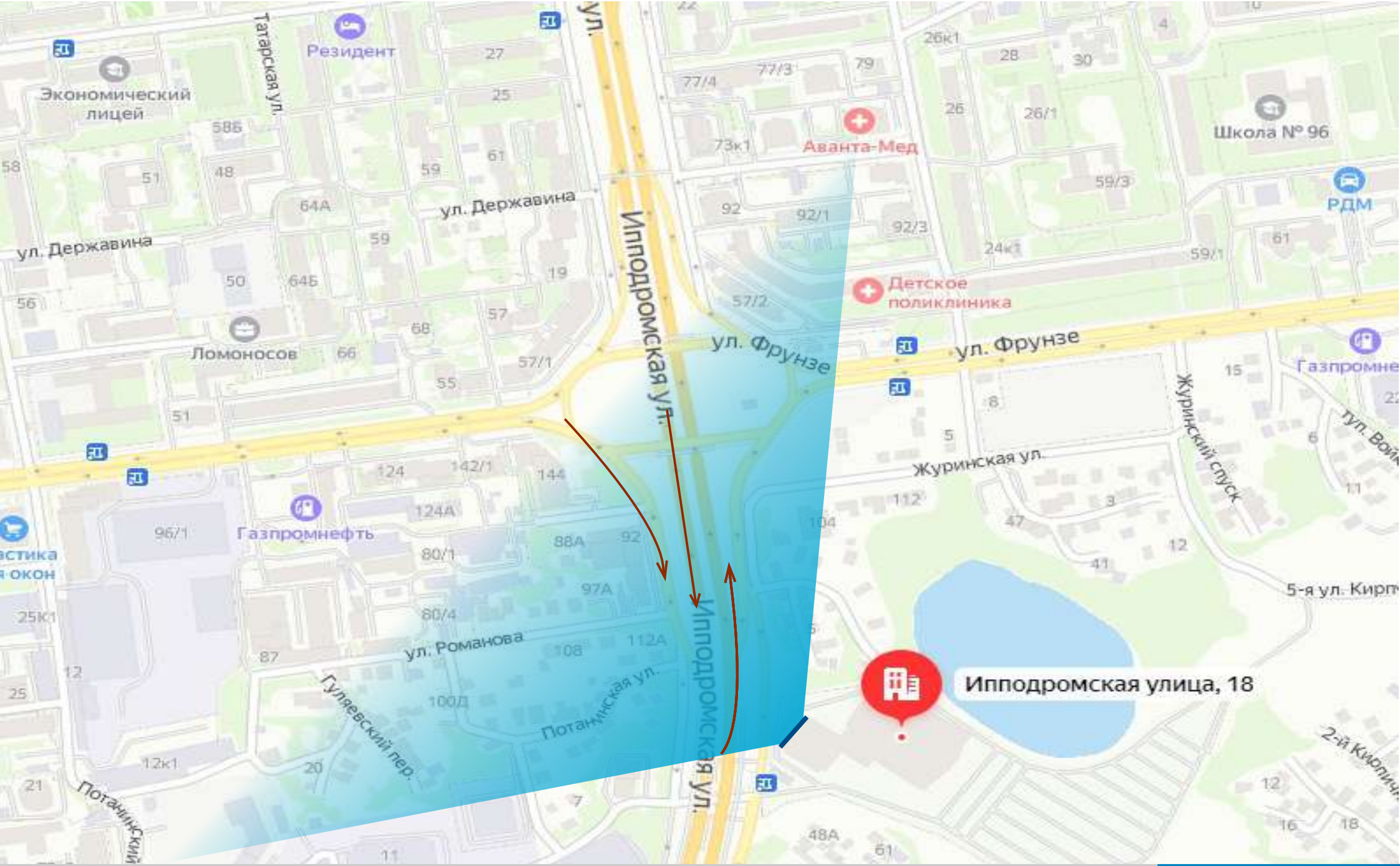
пр. К. Маркса, 57



GRP	OTS	Размер	Время работы
11,76	1510,0	16м*14м 144кв.м	с 0.00 до 0.00

Количество выходов ролика в сутки 288

ул. Ипподромская, 18



ул. Ипподромская, 18

ВЫГОДНОЕ РАСПОЛОЖЕНИЕ И ЭФФЕКТИВНОЕ ВОЗДЕЙСТВИЕ НА ТРАНСПОРТНЫЕ И ПЕШЕХОДНЫХ ПОТОКИ

Расположен на самой оживленной магистрали города - Ипподромская, по направлению к центру города, к самому крупному ТРЦ АУРА, а так же к мостам, соединяющие правый и левый берег: Коммунальный/Октябрьский мост - имеющий самый большой транспортный трафик города, Бугринский мост и в вновь возводимый платный мост(запуск намечен в 2023 году к ЧМ).

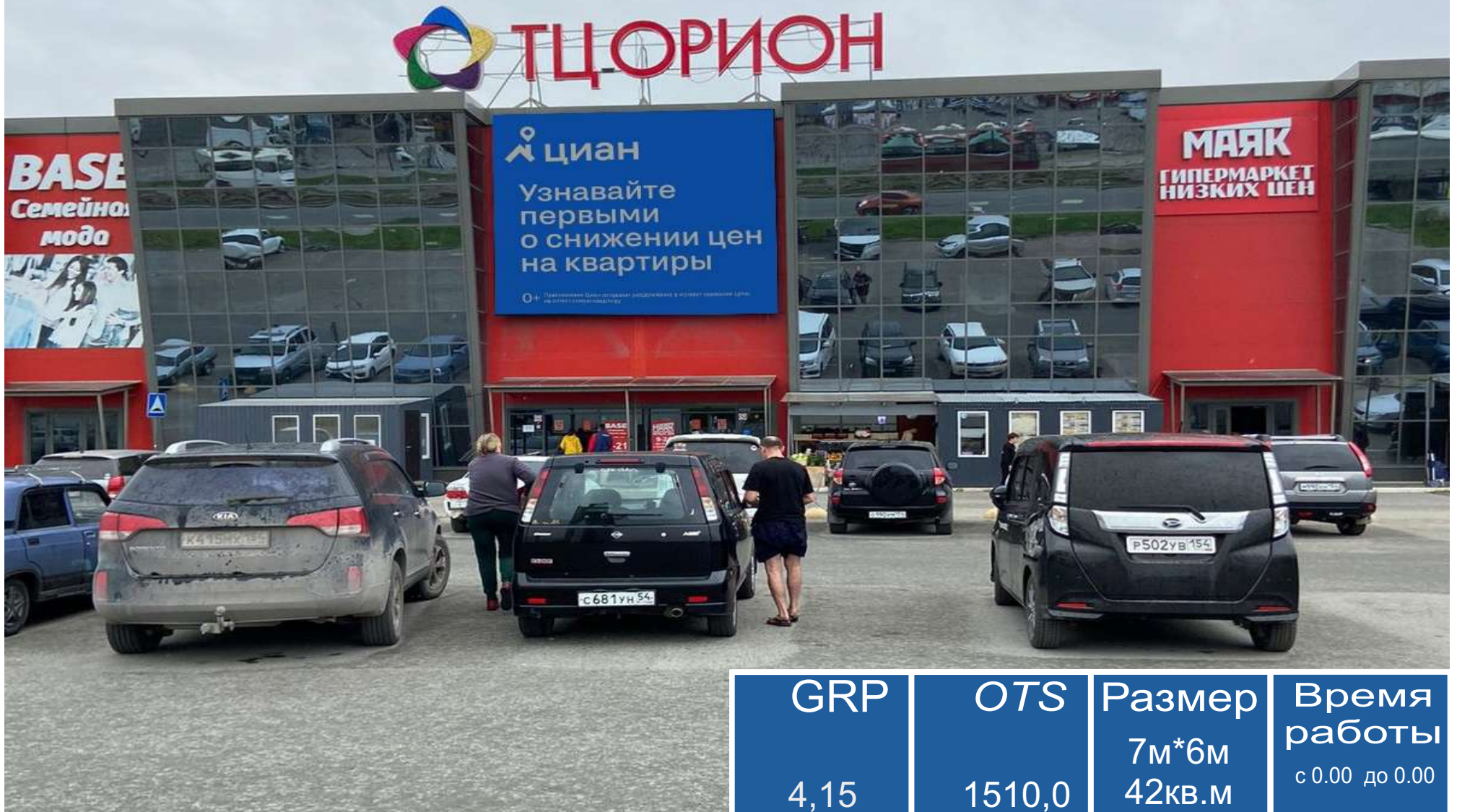
ЕДИНСТВЕННЫЙ МЕДИАФАСАД НА ДАННОМ НАПРАВЛЕНИИ

Размещение на Локомотиве АРЕНА позволяет собирать контакты, не только проезжающего и проходящего трафика, но и зрителей волейбольного центра.

ЭФФЕКТИВНОЕ ВОЗДЕЙСТВИЕ НА КОНЕЧНОГО ПОТРЕБИТЕЛЯ

ЛОКОМОТИВ-АРЕНА – это крупнейшая площадка Новосибирска, где регулярно проходят концерты, выступления популярных исполнителей и актеров, а так же спортивные чемпионаты и турниры. Здесь устраиваются феерические шоу по случаю праздников, организуются тематические, развлекательные и обучающие мероприятия..

ул. Ипподромская, 18



GRP	OTS	Размер	Время работы
4,15	1510,0	7м*6м 42кв.м	с 0.00 до 0.00

Количество выходов ролика в сутки 288

ул. Петухова, 8

ВЫГОДНОЕ РАСПОЛОЖЕНИЕ И ЭФФЕКТИВНОЕ ВОЗДЕЙСТВИЕ НА ТРАНСПОРТНЫЕ И ПЕШЕХОДНЫЕ ПОТОКИ

Расположен на самой оживленной улице левого берега города Новосибирска (ул. Петухова), которая, в свою очередь, ведет в городской аэропорт им.

ВОПЛОЩЕНИЕ САМЫХ НЕОБЫЧНЫХ ИДЕЙ В РЕАЛЬНОСТЬ

Возможность креативного подхода к визуализации.

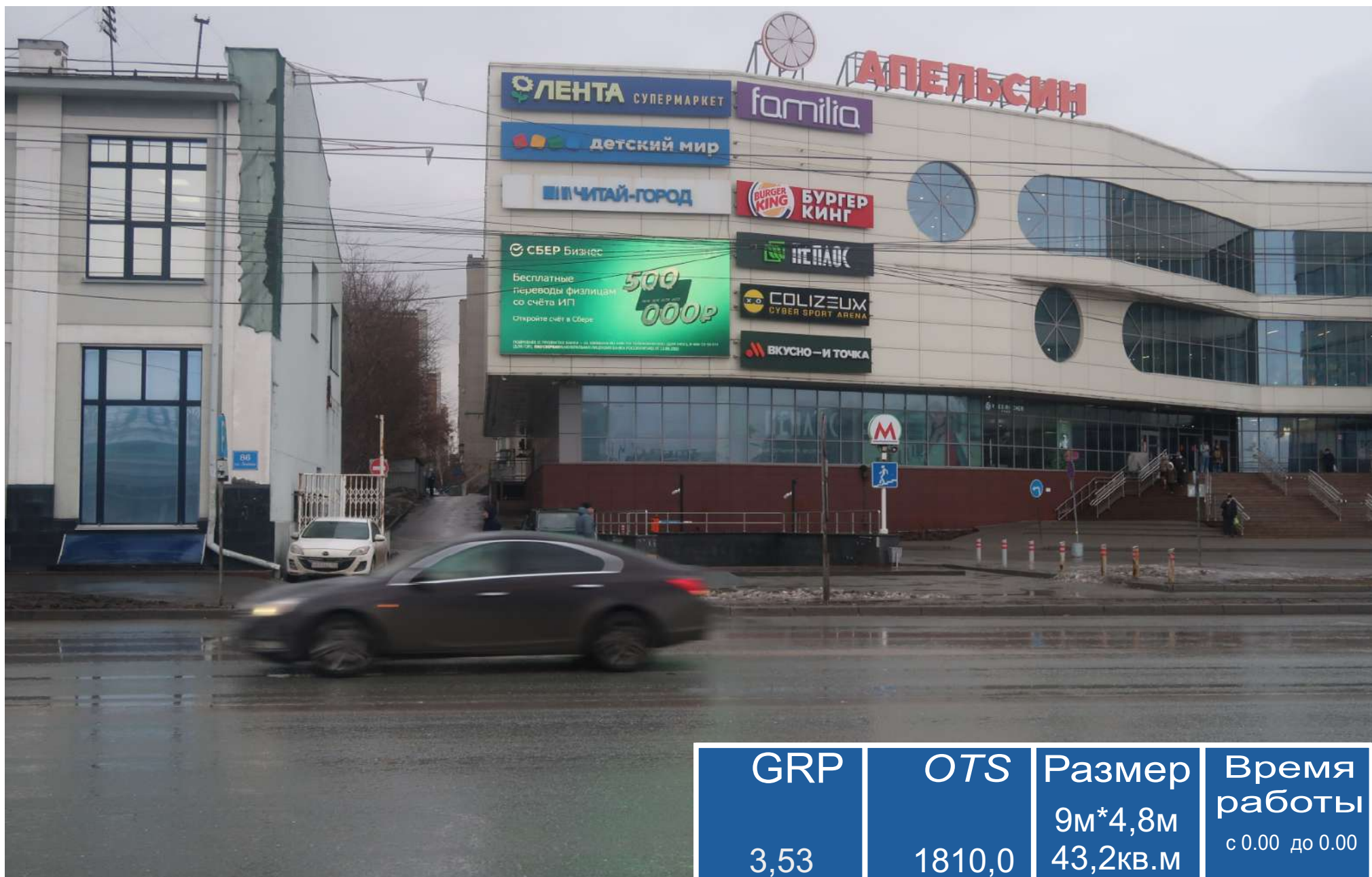
ЭФФЕКТИВНОЕ ВОЗДЕЙСТВИЕ НА КОНЕЧНОГО ПОТРЕБИТЕЛЯ

Притягивает внимание горожан, производит положительный визуальный и психологический эффект, закрепляет имидж бренда в глазах потребителей, как стабильного в долгосрочной перспективе.

ул. Петухова, 8



ул. Петухова, 8



GRP	OTS	Размер	Время работы
3,53	1810,0	9м*4,8м 43,2кв.м	с 0.00 до 0.00

Количество выходов ролика в сутки 288

ул. Ленина, 84

ВЫГОДНОЕ РАСПОЛОЖЕНИЕ И ЭФФЕКТИВНОЕ ВОЗДЕЙСТВИЕ НА ТРАНСПОРТНЫЕ И ПЕШЕХОДНЫХ ПОТОКИ

Экран расположен на ТЦ Апельсин напротив самого крупного в Сибири железнодорожного вокзала, а так же вокзала пригородных поездов и остановки автовокзала, транспорта в аэропорт Толмачево. Большое количество общественного и личного транспорта, пешеходов. Рядом находятся привокзальная площадь, станция метро, крупная гостиница Новосибирск, бизнес и торговые центр

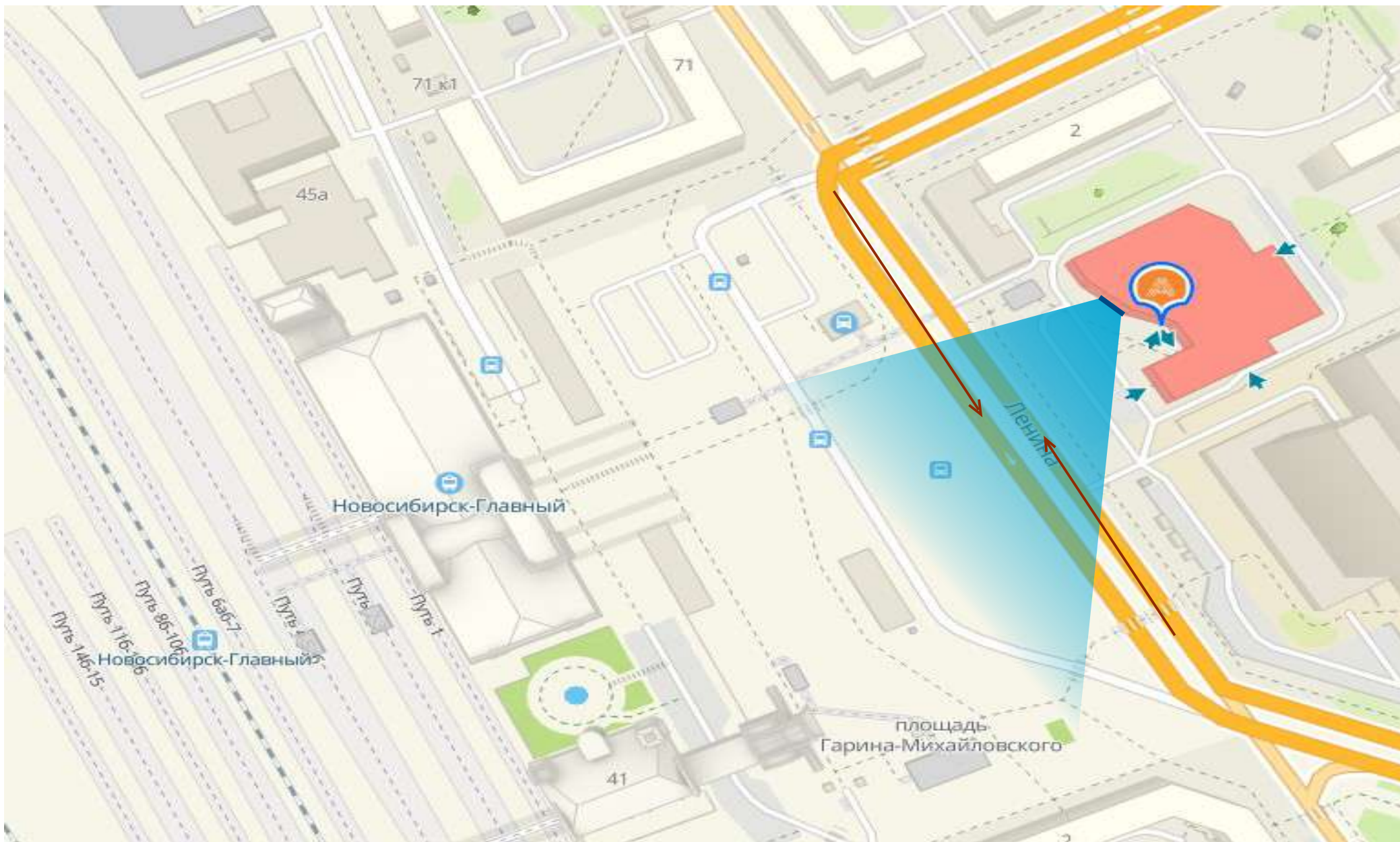
ВОПЛОЩЕНИЕ САМЫХ НЕОБЫЧНЫХ ИДЕЙ В РЕАЛЬНОСТЬ

Возможность креативного подхода к визуализации..

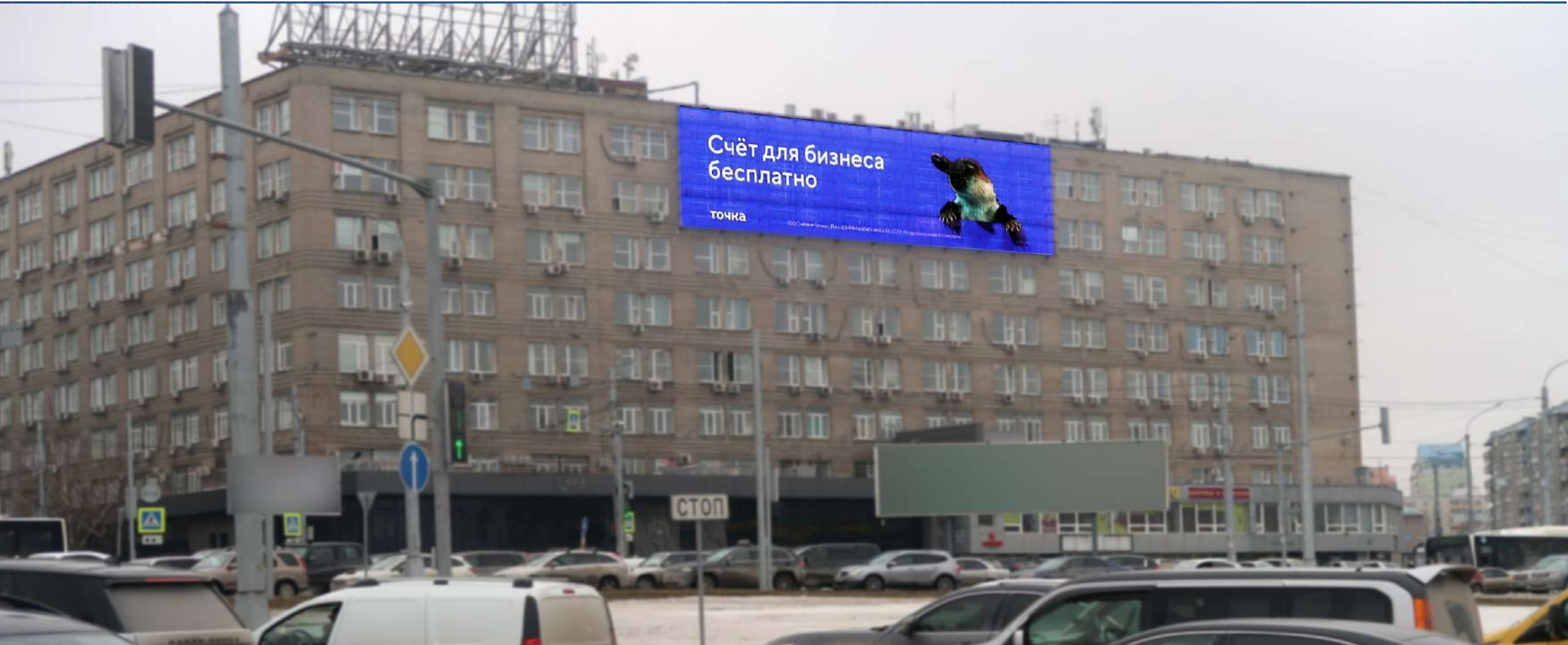
ЭФФЕКТИВНОЕ ВОЗДЕЙСТВИЕ НА КОНЕЧНОГО ПОТРЕБИТЕЛЯ

Притягивает внимание горожан, производит положительный визуальный и психологический эффект, закрепляет имидж бренда в глазах потребителей, как стабильного в долгосрочной перспективе.

ул. Ленина, 84



ул. Ленина, 84



Подводя итоги, можно сказать, что медиафасад является высокоэффективным инструментом, позволяющим достичь высоких показателей охвата любой рекламной кампании, как при самостоятельном, так и при комплексном использовании с другими инструментами продвижения. Поэтому, когда в очередной раз Вы займётесь планированием рекламной акции, подумайте не только о возможности использования традиционных рекламных площадок, но и обратитесь к опыту реализации проектов, в которых были задействованы возможности медиафасадов.